

GEWÄHRLEISTUNGS- PARTNERSCHAFT

5 JAHRE GEWÄHRLEISTUNG
ZU IHRER SICHERHEIT

**5 JAHRE
GEWÄHRLEISTUNG**

Sicher besser.

GUTJAHR



SAKRET Bausysteme

GUTJAHR Systemtechnik GmbH und die **SAKRET Bausysteme GmbH & Co. KG** übernehmen als Gewährleistungs-Partner eine 5-jährige objektbezogene Haftung auf die zugesicherten Eigenschaften der unten genannten System-Produkte.

Bitte beachten Sie die Haftungsvereinbarungen und -bedingungen auf den Seiten 3 und 4.

Abdichtung

DiProtec® SDB
Schnelldichtbahn

Abdichtung

SAKRET Flexible Dichtungsschlämme FDS
SAKRET Schnellbauabdichtung SBA

Entwässerung/ Entlüftung/ Entkopplung

Watec® Drain KP+
Kapillarpassive Dünnschichtdrainage

Watec® 3E
Armierte Dünnschichtdrainage

Verlegemörtel

SAKRET Kristallin-Schnellkleber KSK
SAKRET Flexfliesenkleber schnell FFKs

Fugenmörtel

SAKRET Flexfugenmörtel FFM
SAKRET Diamantfuge DF
SAKRET Silikon-Dicht E

Randprofile

ProFin® DP17
ProFin® DP21

Großformatverlegung

MorTec® SOFT
die Fuge aus der Tube

Wolfgang Brüll
Geschäftsführer

Ralph Johann
Geschäftsführer

Holger Pfiffi
Geschäftsführer

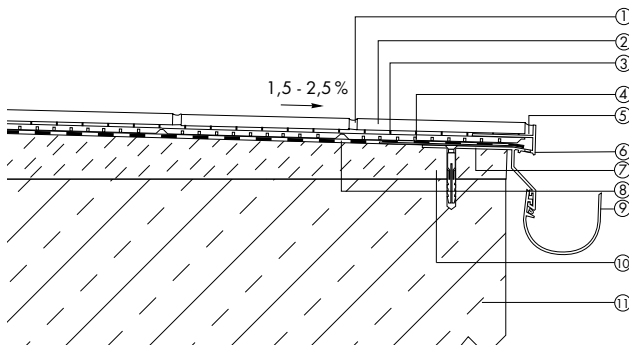
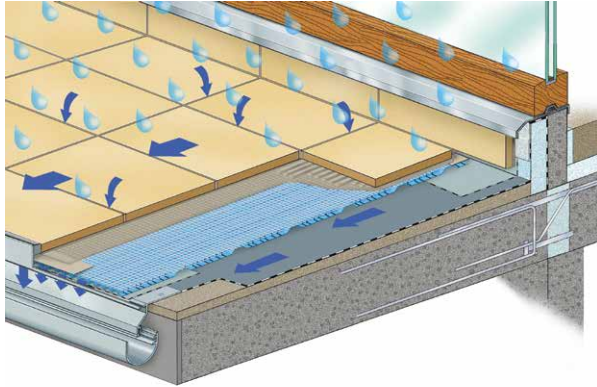
ppa. Stefan Günzel
Geschäftsleitung Vertrieb

Gutjahr Systemtechnik GmbH
Philipp-Reis-Straße 5-7 · D-64404 Bickenbach
www.gutjahr.com

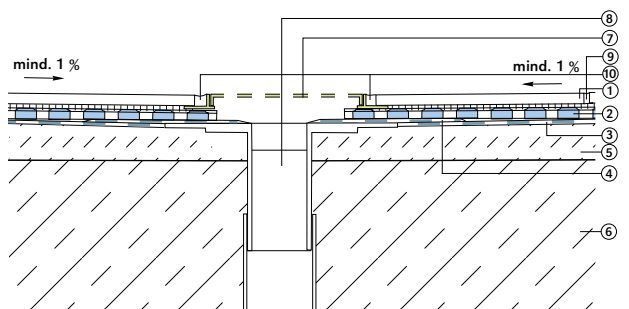
SAKRET Bausysteme GmbH & Co. KG
Kressenweg 15 · D-44379 Dortmund
www.sakret-bausysteme.de

AUSFÜHRUNGSDetails (BEISPIELE)

Watec® 3E

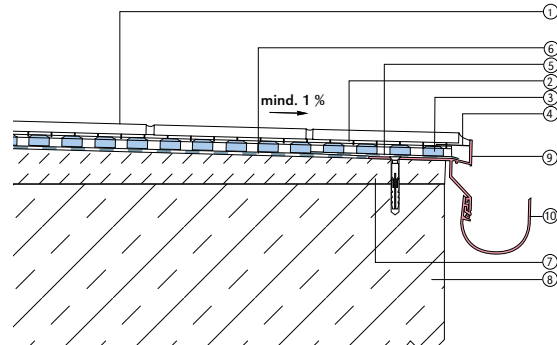
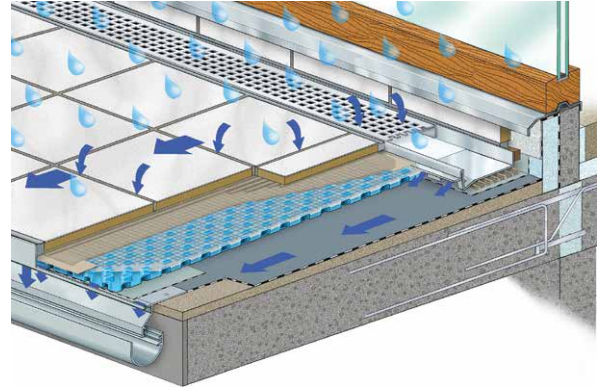


- 1 SAKRET Flexfugenmörtel FFM/
SAKRET Diamantfuge DF
- 2 Keramische Fliesen/Platten
- 3 SAKRET Kristallin-Schnellkleber KSK/
SAKRET Flexfliesenkleber schnell FFKs
- 4 Watec® 3E
armierte Dünnschichtdrainage
- 5 Watec® FS Fugenabdeckstreifen
und SAKRET Silikon-Dicht E
- 6 ProFin® DP17 oder ProFin® DP 21
Drainabschlussprofil
- 7 DiProtec® AB-KV Dichtband
- 8 SAKRET Flexible Dichtungsschlämme FDS/
SAKRET Schnellbauabdichtung SBA
- 9 ProRin® BR Balkonrinne
- 10 Gefälleverbundestrich
SAKRET Schnellestrichzement-
mörtel EZA-F
- 11 Balkon-Betonkragplatte

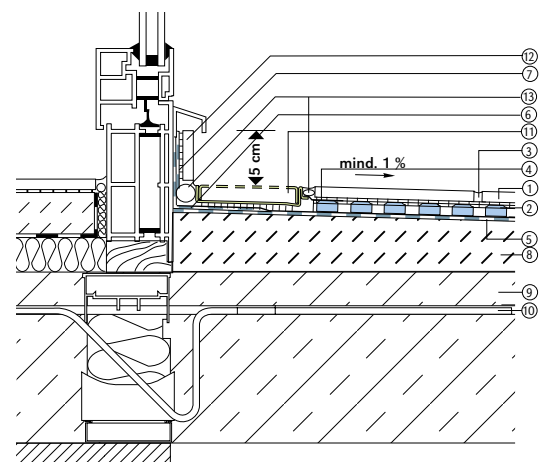


- 1 Keram. Fliese/Platten mit
SAKRET Kristallin-Schnellkleber KSK/
SAKRET Flexfliesenkleber schnell FFKs
- 2 Watec® Drain KP+ kapillarpassive
Dünnschichtdrainage
- 3 DiProtec® SDB oder
SAKRET Flexible Dichtungsschlämme FDS/
SAKRET Schnellbauabdichtung SBA
- 4 DiProtec® BM-K Bodenmanschette
- 5 Gefälleverbundestrich
SAKRET Schnellestrichzement-
mörtel EZA-F
- 6 Stahlbetondecke
- 7 Watec® Drain AR-QE Abdeckrost
150/150 mm
- 8 Bodenablauf, direkt zugänglich
- 9 elastische Anschlussfuge
SAKRET Flexfugenmörtel FFM/
SAKRET Diamantfuge DF
Alternativ bei Großformaten:
MorTec® SOFT – Die Fuge aus der Tube
- 10 Silicon

Watec® Drain KP+



- 1 Keram. Fliese/Platten mit
SAKRET Flexfugenmörtel FFM/
SAKRET Diamantfuge DF
Alternativ bei Großformaten:
MorTec® SOFT – Die Fuge aus der Tube
- 2 SAKRET Kristallin-Schnellkleber KSK/
SAKRET Flexfliesenkleber schnell FFKs
- 3 Watec® Drain KP+ kapillarpassive
Dünnschicht-Drainage (h = 10 mm)
- 4 Siliconfuge auf Watec® FS
Fugenabdeckstreifen
- 5 DiProtec® AB-K Abdichtungsband
- 6 DiProtec® SDB Schnell-Dichtbahn
SAKRET Flexible Dichtungsschlämme FDS/
SAKRET Schnellbauabdichtung SBA
- 7 Gefälleverbundestrich
- 8 Balkon – Betonkragplatte
- 9 ProFin® DP21 Drainabschlussprofil
- 10 ProRin® BR Balkonrinne



- 1 Keram. Fliese/Platten mit
SAKRET Flexfugenmörtel FFM/
SAKRET Diamantfuge DF sowie
SAKRET Kristallin-Schnellkleber KSK/
SAKRET Flexfliesenkleber schnell FFKs
- 2 Watec® Drain KP+ kapillarpassive
Dünnschicht-Drainage (h = 10 mm)
- 3 SAKRET Diamantfuge DF
Alternativ bei Großformaten:
MorTec® SOFT – Die Fuge aus der Tube
- 4 Watec® BW Bewegungsfugenband
- 5 DiProtec® SDB Schnelldichtbahn oder
SAKRET Flexible Dichtungsschlämme FDS/
SAKRET Schnellbauabdichtung SBA
- 6 DiProtec® AB-K Abdichtungsband
- 7 DiProtec® AB-V Abdichtungsband
- 8 Gefälleverbundestrich
- 9 Balkon – Betonkragplatte
- 10 Schöck Isokorb K
- 11 Watec® Drain RD-QE Drainrinne
- 12 Sockelfliese in Dünntmörtel
- 13 SAKRET Silikon-Dicht E

5-JÄHRIGE HAFTUNGSVEREINBARUNG

Es gelten die auf der Rückseite abgedruckten Vertragsbedingungen.

mit den System-Partnern



Bauobjekt:

Straße: _____

PLZ/Ort: _____

Geschoß: _____

Flächengröße: _____ m²

Bauteil:

☐ Balkon ohne Dämmung

☐ Terrassen über beheizten Räumen

☐ Terrassen auf Erdreich

☐ freie Belagsränder ☐ Brüstung/Attika

Belagsmaterial (Art/Typ):

☐ Fliesen/Platten aus Keramik

☐ Fliesen/Platten aus Naturstein

☐ Materialart/Hersteller:

Konstruktionsaufbau

1. _____

5. _____

2. _____

6. _____

3. _____

7. _____

4. _____

8. _____

Eingesetzte Materialien:

Abdichtung:

☐ DiProtec® SDB Schnelldichtbahn

Drainage:

☐ Watec® Drain KP+ Kapillarpassive
Dünnschichtdrainage

☐ Watec® 3E armierte
Dünnschichtdrainage

Profile:

☐ ProFin® DP17 Drainabschlussprofil

☐ ProFin® DP21 Drainabschlussprofil

Großformatverlegung:

☐ MorTec® SOFT –
Die Fuge aus der Tube
für Großformatverlegung

Abdichtung:

☐ SAKRET Flexible Dichtungsschlämme FDS

☐ SAKRET Schnellbauabdichtung SBA

Verlegemörtel:

☐ SAKRET Kristallin-Schnellkleber KSK

☐ SAKRET Flexfliesenkleber schnell FFKs

Fugenmörtel:

☐ SAKRET Flexfugenmörtel FFM

☐ SAKRET Diamantfuge DF

☐ SAKRET Silikon-Dicht E

Haftungsgeber:

Gutjahr Systemtechnik GmbH

Haftungsnehmer:

SAKRET Bausysteme GmbH & Co. KG

Datum/Unterschrift/Firmenstempel

Datum/Unterschrift/Firmenstempel

Datum/Unterschrift/Firmenstempel

VERTRAGSBEDINGUNGEN

1. Einsatzbereiche

Die Gewährleistung gilt für Balkone, Terrassen, Laubengänge und ähnlich genutzte, nicht befahrbare Flächen im Freien, die einen geeigneten, druckfesten Untergrund aus Beton, Estrich oder festliegendem alten Fliesenbelag aufweisen. Terrassen und Balkone über genutzten Räumen erfordern einen bauaufsichtlich geregelten Aufbau und eine Abdichtung nach DIN 18195-5

2. Produkte

Die objektbezogene 5-jährige Gewährleistung gilt für die auf der Vorderseite näher bezeichneten Produkte der Gewährleistungs-Partner. Sie umfasst die zugesicherte Beschaffenheit der eingesetzten Produkte bei fachgerechter Verarbeitung und unter Einhaltung der jeweils gültigen Produktdatenblätter zum Zeitpunkt der Ausführung. Insbesondere die Funktionsfähigkeit der Produkte als Gesamtsystem ist gegeben.

Als Oberbelag sind für den Außenbereich geeignete, frost- und witterungsbeständige keramische Fliesen, Natur- oder Betonwerksteine einzusetzen.

3. Vertragspartner

Die Haftungszusage gilt ausschließlich für ausführende Fachbetriebe des Fliesen- und Natursteinhandwerkes, die nach dem Werkvertrag eine entsprechende Sachmängelhaftung gegenüber ihren Auftraggebern übernehmen müssen.

4. Dauer der Gewährleistung

Die Haftungsvereinbarung muss vor Beginn der Arbeiten mit den Gewährleistungs-Partnern schriftlich abgeschlossen werden. Sie beträgt 5 Jahre nach nachgewiesener Fertigstellung, längstens jedoch 5 1/4 Jahre nach nachgewiesenem Lieferung der Produkte der Gewährleistungs-Partner.

5. Umfang der Gewährleistung

Für nachfolgende Produkteigenschaften übernehmen die Gewährleistungs-Partner eine 5-jährige Gewährleistung:

- (1) Die Abführung von Sickerwasser auf der Abdichtung durch die Drainkanäle von Watec® 3E/Watec® Drain KP+
- (2) Die Entkopplung der Belagskonstruktion vom Untergrund durch Watec® 3E/Watec® Drain KP+
- (3) Die Entlüftung von Feuchtigkeit in der Belagskonstruktion, die über das Drainkanalsystem von Watec® 3E/Watec® Drain KP+ einwirkt.
- (4) Die Frost- und Witterungsbeständigkeit der von den Gewährleistungs-Partnern gelieferten Materialien als Gesamtsystem
- (5) Den Schutz des Untergrundes vor Feuchtigkeit mit SAKRET Flexible Dichtungsschlämme FDS oder SAKRET Schnellbauabdichtung SBA als Verbundabdichtung
- (6) Die Minimierung von Ausblühungen des Fugenmörtels. Geringfügige Ausblühungen, vor allem in der Anfangszeit, die durch angemessenen Pflegeaufwand beseitigt werden können, berechtigen nicht zu Sachmängelansprüchen.

Voraussetzung ist die Ausführung der Gesamtkonstruktion nach den Verarbeitungsrichtlinien der Gewährleistungspartner in der jeweils gültigen Fassung sowie sonst nach den anerkannten Regeln der Technik.

Mängel und/oder Schäden, die auf die Verwendung ungeeigneter Materialien und/oder einer unsachgemäßen Ausführung zurückzuführen sind, sind von dieser Vereinbarung ausgeschlossen. Der Vertragspartner hat den Nachweis für die Eignung zu erbringen. Der Geltungsbereich der Gewährleistungs-Partnerschaft ist auf Deutschland beschränkt.

6. Leistungen im Gewährleistungsfall

Die 5-jährige Gewährleistung umfasst die Nachbesserung von unmittelbaren Schäden am keramischen Belag und der dafür erforderlichen Unterkonstruktion. Sonstige Folgekosten und Ersatzleistungen sind ausgeschlossen.

Sachmängelhaftungsansprüche kann der Vertragspartner ausschließlich nur gegenüber demjenigen Gewährleistungs-Partner geltend machen, dessen Produkt/e trotz fachgerechter Ausführung zu einem Schaden geführt hat/haben.

Der jeweilige Gewährleistungs-Partner ist nach seiner Wahl berechtigt, die Sanierung entweder selbst, durch von ihm beauftragte Fachfirmen oder durch den Vertragspartner durchführen zu lassen. Die Sanierung beschränkt sich auf die beschädigten Teilbereiche. Ist dies nicht möglich, wird ein neuer keramischer Belag, qualitativ gleichwertig, verlegt.

Wird dem Gewährleistungs-Partner keine Möglichkeit zur Nachbesserung gegeben, beschränkt sich seine Ersatzpflicht auf Kosten, die ihm bei Nachbesserung durch ihn selbst entstanden wären.

7. Mitteilungspflicht des Vertragspartners

Zur Geltendmachung von Sachmängelansprüchen hat der Vertragspartner dem Gewährleistungs-Partner den Fertigstellungszeitpunkt der Belagskonstruktion und die Abnahme der Leistung durch Übersendung einer Kopie des Abnahmeprotokolls innerhalb von 6 Wochen nachzuweisen.

Der Vertragspartner hat dem Gewährleistungs-Partner einen Schadensfall unverzüglich und so rechtzeitig schriftlich mitzuteilen, dass möglichst eine Nachbesserung nach dieser Vereinbarung durchgeführt werden kann. Erfolgt eine unverzügliche und rechtzeitige Mitteilung nicht, beschränkt sich die Ersatzpflicht des Gewährleistungs-Partners auf die Kosten, die ihm bei Nachbesserung durch ihn selbst entstanden wären.

Hat der Vertragspartner die unverzügliche und rechtzeitige Mitteilung schuldhaft unterlassen, ist die Ersatzpflicht des Gewährleistungs-Partners ausgeschlossen.

8. Abtretung

Ansprüche, die dem Vertragspartner nach dieser Vereinbarung zustehen, dürfen nur nach vorheriger, schriftlicher Zustimmung beider Gewährleistungs-Partner an Dritte abgetreten werden.

9. Gerichtsstand

Gerichtsstand für alle Streitigkeiten aus dieser Vereinbarung ist Standort des jeweiligen Gewährleistungs-Partners.

10. Schlußbestimmungen

Sollten Regelungen dieses Vertrages unwirksam oder nicht durchführbar sein, so bleibt der Vertrag im Übrigen gültig. Anstelle der unwirksamen Regelungen tritt eine sinngemäße Ergänzung des Vertrages, die den Vorstellungen der Vertragspartner bei Vertragsabschluß am nächsten kommt.

Diese Vereinbarung untersteht materiellem deutschem Recht.