



Fliesen und Platten im Außenbereich

Sicher verlegt mit SAKRET



IMMER GUT BERATEN

Das Wichtigste am Bau ist partnerschaftliche Zusammenarbeit. Das beginnt bei uns mit Unterstützung vor, während und nach der Bauphase.

Unsere Gebietsleiter Technik beraten Sie individuell mit konkreten Lösungsvorschlägen für jede Einbausituation.

Unser Service:

- Geprüfte, sichere Systeme bieten Ihnen eine hohe Verarbeitungssicherheit
- Kreative Ideen gemeinsam mit Ihnen sicher umsetzen
- Fachgerechte Unterstützung für Sie auch vor Ort mit der SAKRET Lernfabrik



IMMER GUT INFORMIERT!

Sie suchen weitere Informationen zu unseren Systemen oder einem Produkt? Hier sind Sie richtig!

www.sakret-bausysteme.de



DirectLink
QR Code scannen und
mehr erfahren!

Sichere Verlegung im Außenbereich - für langlebige Terrassen und Balkone

Die konventionelle Verlegung von keramischen Belägen und Natursteinen im Außenbereich ist oft problembehaftet, denn diese Flächen sind hohen Beanspruchungen z. B. durch Aufheizung aufgrund von Sonneneinstrahlung, schnellen Temperaturwechseln bei Wärmegewittern und im Winter durch Frost ausgesetzt. Seit einigen Jahren werden verstärkt auch großformatige Fliesen und Platten eingesetzt. Auch diese können mit dem richtigen System sicher und dauerhaft verlegt werden.

Eine Musterlösung für das Verlegen gibt es nicht.

Wir zeigen Ihnen verschiedene Möglichkeiten, moderne und auch großformatige Fliesen und Platten, je nach Ausgangssituation, mit Hilfe von Drainage- und Entkopplungssystemen dauerhaft schön und sicher zu verlegen. Unsere drainagefähigen Systeme bieten zahlreiche Vorteile. So trocknet zum einen der Fliesenkleber besser und gleichmäßiger aus und entfaltet damit seine optimalen Eigenschaften. Zum anderen wird, durch vorhandene Hohlräume, der bei Sonneneinstrahlung entstehende Dampfdruck wirksamer abgeleitet. Bei Frost bieten Hohlräume Wasser und Eis Platz zum Ausdehnen.

Alle Systemaufbauten sind für die Verlegung von Großformaten geeignet. Ausreichende Bewegungsfugen, abhängig von der Ausrichtung, dem Farbton des Verlegematerials, Materialart und Flächengeometrie sind zu berücksichtigen. Für die Verlegung von Naturwerkstein sind drainfähige Systeme zu wählen. In Abhängigkeit vom Unterbau und der vorhandenen Aufbauhöhe können unterschiedliche Systeme eingesetzt werden.

Zu unterscheiden sind folgende Systeme: Balkon, Terrasse mit ungebundenem oder gebundenem (meist wasserundurchlässigem) Untergrund (Betonplatte) und Balkone über genutzten Räumen.

Bei den Balkonen über genutzten Räumen ist u. a. zu beachten, dass die Abdichtung über der Wärmedämmung nach DIN 18531 durch den Dachdecker erfolgen muss.

Belagskonstruktionen auf Flächendrainage

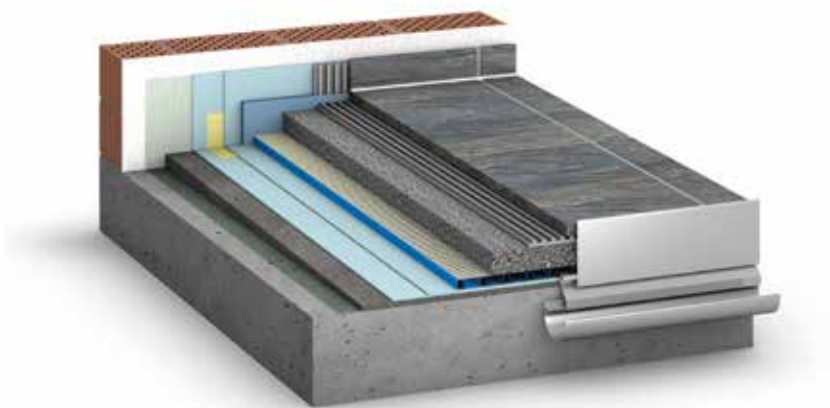
Dickschichtige Flächendrainage



Wasserundurchlässige Untergründe im Außenbereich erfordern ein Gefälle von mindestens 1,5 % (je nach Oberbelag) um ein Abfließen des Wassers zu ermöglichen. Die darauf applizierte Abdichtung schützt das Bauwerk dauerhaft und sicher vor Durchfeuchtung. Eine lose verlegte kapillARBrechende Flächendrainage schützt die Abdichtung vor Beschädigungen und sorgt für einen schnelleren und besseren Wasserablauf. Eine darauf erstellte mindestens 50 mm starke Schicht aus Drainagemörtel schützt den Plattenbelag vor Frostsäden, kann auftretende Temperaturspannungen optimal kompensieren und eignet sich daher bestens zur Aufnahme von großformatigen Belägen aus Keramik und Natursteinen.

Auch für einen barrierefreien Übergang zum Innenbereich ist diese Aufbauvariante bestens geeignet, da eine Rinne im Türbereich integriert werden kann.

SAKRET Systemlösung:



Grundieren	SAKRET Universalgrundierung UG
Gefällespachtel	SAKRET Wand- und Bodenspachtel WBS egalight
Abdichtung	SAKRET Flexible Dichtungsschlämme FDS SAKRET Dichtband D/DB slim SAKRET Dichtecke DE innen/außen
Entkopplung/ Entwässerung	z. B. Gutjahr oder Schlüter Drainagematte SAKRET Bettungs- / Drainagemörtel NBM 4 D
Schutz-/Trennlage	SAKRET GALA Multi Flexband GMF
Haftvermittler	Bei Verlegung in den frischen Drainagemörtel SAKRET Kontaktschlämme KS
Verklebung	Bei Verlegung auf den abgezogenen, erhärteten Drainagemörtel SAKRET Fließbettmörtel FBM
Verfugung	SAKRET ColorFlexFuge CFF elegance
Elastische Fugen	SAKRET Rundschnur RS SAKRET Silikon-Dicht E oder SAKRET Bau- und Natursteinsilikon

Über alternative Produkte im System beraten wir Sie gern.

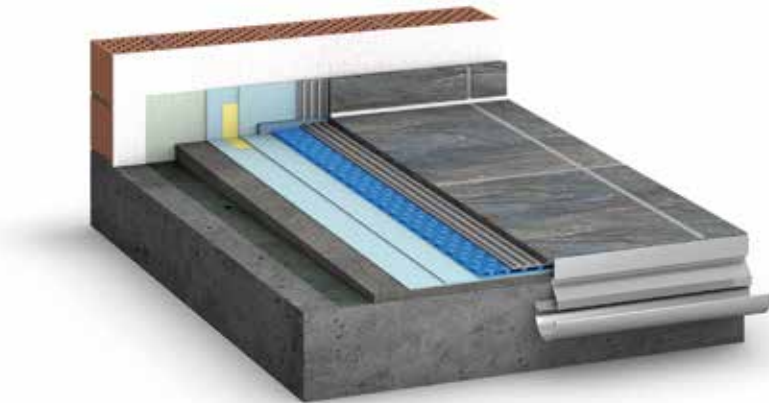
Belagskonstruktionen auf Flächendrainage

Dünnschichtige Flächendrainage



Wenn insbesondere bei der Renovierung nicht die entsprechende Aufbauhöhe für einen Drainagemörtel vorhanden ist, kann der Belag direkt auf eine entsprechende geeignete Drainagematte verklebt werden. Die Drainagematte wird in der Regel schwimmend verlegt, so dass auch hier Spannungen im System kompensiert werden können. Dieses System kann mit entsprechenden Entwässerungsrosten kombiniert werden, um die Reduzierung der Türanschlusshöhen zu ermöglichen. Eine solche Reduzierung sollte jedoch fachmännisch geplant werden. Die dünnschichtige Flächendrainage ist ein ideales System sowohl für Fliesen und Platten als auch für Naturwerkstein.

SAKRET Systemlösung:



Grundieren	SAKRET Universalgrundierung UG
Gefällespachtel	SAKRET Wand- und Bodenspachtel WBS egalight
Abdichtung	SAKRET Flexible Dichtungsschlämme FDS SAKRET Dichtband D/DB slim SAKRET Dichtecke DE innen/außen
Entkopplung/ Entwässerung	z. B. Gutjahr oder Schlüter Drainagematte
Schutz-/Trennlage	SAKRET GALA Multi Flexband GMF
Verklebung	SAKRET Fließbettmörtel FBM
Verfugung	SAKRET ColorFlexFuge CFF elegance
Elastische Fugen	SAKRET Rundschnur RS SAKRET Silikon-Dicht E oder SAKRET Bau- und Natursteinsilikon

Über alternative Produkte im System beraten wir Sie gern.

Entkopplungssystem

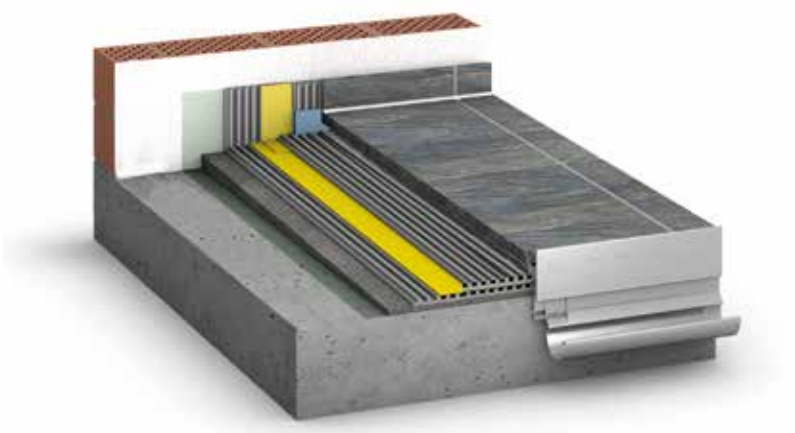
Abdichtung und Entkopplung in einem Arbeitsgang



Gerade bei der Renovierung ist ein System gefordert, das nur eine geringe Aufbauhöhe benötigt.
Die SAKRET Dicht- und Entkopplungsbahn DIE ist bauaufsichtlich geprüft und kann auf Balkonen, Loggien, Laubengängen sowie Terrassen eingesetzt werden.

Die nur 0,9 mm dicke Dichtbahn ist ein Multi-Layer System. Die Unterseite der Folie ist mit einer Filzschicht versehen, welche mit dem Untergrund verklebt wird und spannungsabbauend wirkt. Der Dampfdruck aus dem Untergrund wird über diese Schicht abgeleitet. Auf der Oberseite der Folie sorgt ein Spezialvlies für eine optimale Verklebung des keramischen Belages.

SAKRET Systemlösung:



Grundieren	SAKRET Universalgrundierung UG
Gefällespachtel	SAKRET Wand- und Bodenspachtel WBS egalight
Entkopplung und- Abdichtung	SAKRET Dicht- und Entkopplungsbahn DIE SAKRET Dichtband D/DB slim SAKRET Dichtecke DE innen/außen
Verklebung	SAKRET Fließbettmörtel FBM
Verfugung	SAKRET ColorFlexFuge CFF elegance
Elastische Fugen	SAKRET Rundschnur RS SAKRET Silikon-Dicht E oder SAKRET Bau- und Natursteinsilikon

Über alternative Produkte im System beraten wir Sie gern.

Belagskonstruktion mit mineralischer Dichtungsschlämme

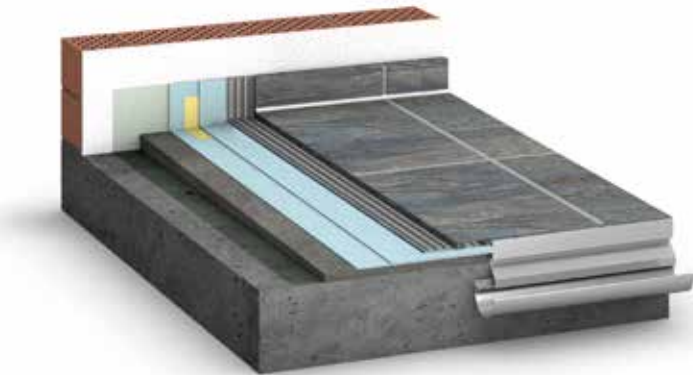
Die klassische Variante



Eine mineralische Dichtungsschlämme dichtet Balkone, Loggien, Laubengänge oder Terrassen sicher ab und bietet mit den Systemkomponenten Dichtband und Dichtecken einen optimalen Übergang zum verputzten Mauerwerk.

Unmittelbar auf die Dichtungsschlämme wird der Fliesenbelag im Buttering Floatingverfahren verlegt werden. Dabei kann anstelle des zementären Fliesenkleber auch die flexible Dichtungsschlämme zum Verkleben des Belages eingesetzt werden.

SAKRET Systemlösung:



	Grundieren	SAKRET Universalgrundierung UG
	Gefällespachtel	SAKRET Wand- und Bodenspachtel WBS egalight
	Abdichtung	SAKRET Flexible Dichtungsschlämme FDS SAKRET Dichtband D/DB slim SAKRET Dichtecke DE innen/außen
	Verklebung	SAKRET Fließbettmörtel FBM
	Verfugung	SAKRET ColorFlexFuge CFF elegance
	Elastische Fugen	SAKRET Rundschnur RS SAKRET Silikon-Dicht E oder SAKRET Bau- und Natursteinsilikon

Über alternative Produkte im System beraten wir Sie gern.

Belagskonstruktion auf drainagefähigem Epoxidharzestrich

Das dünn-schichtige Kunstharzsystem

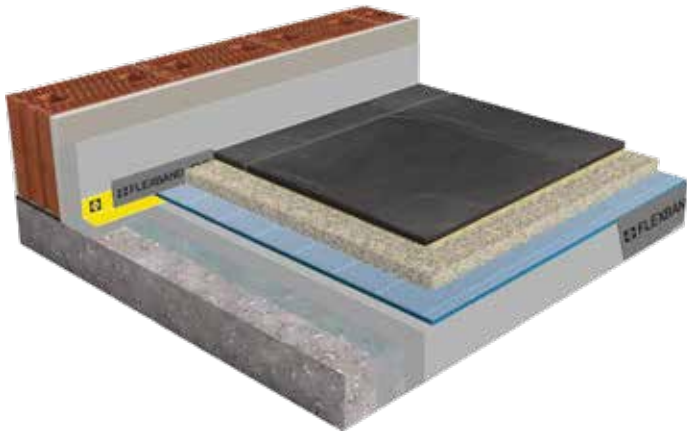


Ein schlanker Aufbau ohne die Gefahr von Ausblühungen und eine schnelle spannungsarme Erhärtung zeichnen diesen Systemaufbau aus.

Der Kunstharzmörtel ist bereits ab 25 mm Mindestschichtdicke auf Drainagebahnen einsetzbar. Dabei unterbindet die kapillarbrechende Schicht eine Rückdurchfeuchtung von Fliesenkleber und Fugenmasse und reduziert deutlich die Gefahr von Ausblühungen und Frostschäden

Dies ermöglicht auch bei geringen Aufbauhöhen eine Verlegung mit höchster Sicherheit.

SAKRET Systemlösung:



	Grundieren	SAKRET Universalgrundierung UG
	Abdichtung	SAKRET Flexible Dichtungsschlämme FDS SAKRET Dichtband D/DB slim SAKRET Dichtecke DE innen/außen
	Entkopplung/ Entwässerung	z. B. Gutjahr oder Schlüter Drainagematte
	Schutz-/Trennlage	SAKRET GALA Multi Flexband GMF
	Bettung	SAKRET EP Drainmörtel EPD
	Haftbrücke	frisch in frisch SAKRET Grundier- und Mörtelharz EPG
	Verfugung	SAKRET EpoxiFuge EPF design (Verfugung auch mit wasserdurchlässigen SAKRET Pflasterfugen möglich)
	Elastische Fugen	SAKRET GALA Multi Flexband GMF SAKRET Silikon-Dicht E oder SAKRET Bau- und Natursteinsilikon

Über alternative Produkte im System beraten wir Sie gern.

Barrierefreier Übergang zum Innenbereich

Sichere Detailausbildung

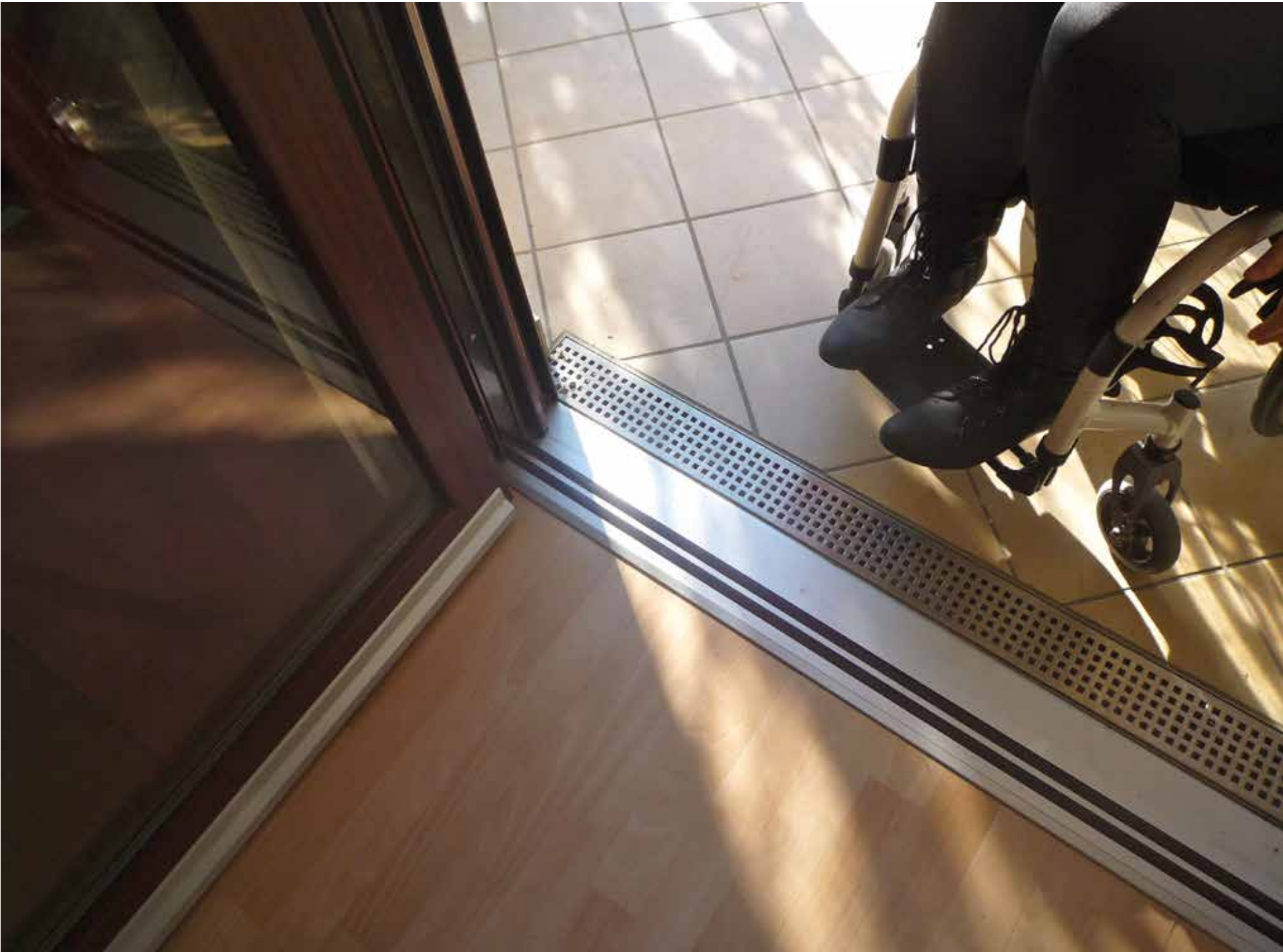
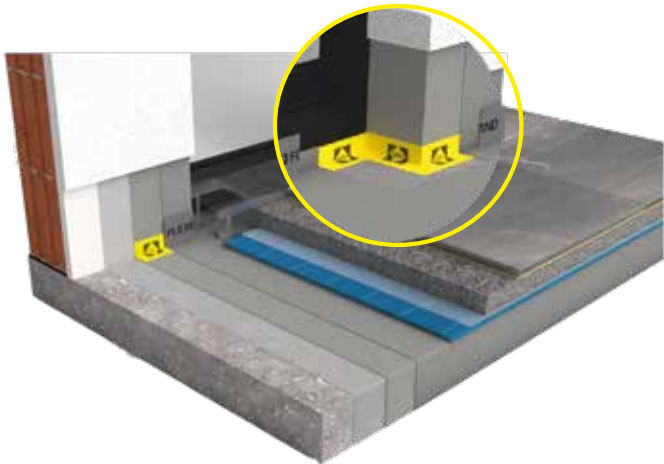


Die Abdichtung muss nach den aktuellen Regelwerken noch 15 cm über die wasserführende Schicht, also den Fliesenbelag, hochgeführt werden. Doch das ist nicht möglich, wenn man einen barrierefreien Übergang nach DIN 18040 schaffen will.

Gemäß DIN 18531-4 ist es jedoch möglich diese Höhe im Türbereich auf 5 cm über die wasserführende Schicht zu reduzieren, wenn hier eine Entwässerungsrinne eingebaut wird und ein wasserdichter Türabschluss vorhanden ist. Das anfallende Regenwasser kann über die Drainagematte abgeleitet werden. Der Anschluss der Flächenabdichtung erfolgt mit einem speziellen Dichtband an das Türprofil.

Da es sich bei dieser Ausführung um eine Sonderkonstruktion handelt, ist eine fachgerechte Planung, auch zwischen den Gewerken, unverzichtbar.

SAKRET Systemlösung:



Abdichtung im Detail	SAKRET Flexible Dichtungsschlämme FDS SAKRET Dichtband D/DB slim SAKRET Dichtecke DE innen/außen SAKRET Dichtband Wannenanschluss DBW
Rinnensystem	z. B. Gutjahr AquaDrain oder Schlüter Troba Line
Entwässerung	z. B. Gutjahr oder Schlüter Drainagematte
Weiterer Aufbau	abhängig von den baulichen Gegebenheiten

Terrasse: Belagskonstruktion auf ungebundener Tragschicht

Verlegung auf ungebundener Tragschicht



Die Keramik, die im Innenbereich verlegt wird, gibt es vielfach auch in entsprechender Dicke für den Außenbereich. Es bietet sich daher, an die Arbeiten innen und außen in eine Hand zu legen.

Im Außenbereich kann der Belag auch auf einer ungebundenen Tragschicht verleggt werden. Eine Betonplatte als Untergrund ist dafür nicht zwingend erforderlich. Dabei besteht die Tragschicht aus einem wasserdurchlässigen, gut verdichteten Schotterbett, auf welches der Drainagemörtel aufgebracht wird.

Für den weiteren Arbeitsgang gibt es zwei Varianten: Entweder man verlegt den Belag frisch in frisch in den Drainagemörtel oder man zieht den Drainagemörtel eben ab und verklebt den Belag nachdem der Bettungsmörtel erhärtet ist.

SAKRET Systemlösung:



Abdichtung im Sockelbereich	SAKRET Flexible Dichtungsschlämme FDS
Schutz und Trennlage zur Fassade	SAKRET GALA Multi Flexband GMF
Tragschicht ungebunden	Schotter verdichtet
Bettung	SAKRET Bettungs- / Drainagemörtel NBM 4 D SAKRET GALA Multi Flexband GMF
Haftvermittler	Bei der Verlegung auf frischen Bettungsmörtel SAKRET Kontaktschlämme KS
Verklebung	Bei der Verlegung auf abgeundenem Bettungsmörtel SAKRET Kristallin - Schnellkleber KSK
Verfugung	SAKRET ColorFlexFuge CFF elegance (Verfugung auch mit wasserdurchlässigen SAKRET Pflasterfugen möglich)
Elastische Fugen	SAKRET Rundschnur RS SAKRET Silikon-Dicht E oder SAKRET Bau- und Natursteinsilikon

Über alternative Produkte im System beraten wir Sie gern.



SAKRET Bettungs- / Drainagemörtel NBM 4 D

Trasshaltiger, wasserdurchlässiger Verlege-/Bettungsmörtel für Naturstein und für keramische Beläge.



- Für innen und außen
- Frühe Nutzung - hochwertige Bindemittel
- Verringert Verfärbungen und Ausblühungen
- Drainfähig nach DIN 18130-1
- Schwind- und eigenspannungsarm



Verbrauch	Gebinde	
ca. 17 kg/m²/ cm Schichtdicke	25 kg Sack	42 St./Palette

SAKRET Kontaktschlämme KS

Zementäre, flexible Haftbrücke für Mörtelbettverlegung/ Verbundestriche



- Kunststoffmodifiziert
- Verbessert die Haftung zu drainfähigen Bettungsmörteln
- Zum Schlämmen
- Hohe Verbund sicherheit
- Hoher Frostwiderstand



Verbrauch	Gebinde	
ca. 1,5 kg / m²	25 kg Sack	42 St./Palette

SAKRET GALA Multi Flexband GMF

Zur Herstellung von Bewegungsfugen, Trenn- und Schutzlagen



- Für Boden
- Für außen
- Leichte Verarbeitung
- Wenig Verschnitt
- Frostsicher, da keine Wasseraufnahme



Dimension	Rolle
Stärke: 8 mm Höhe: 300 mm	20 m Rolle

SAKRET Universalgrundierung UG

Hochkonzentrierte Dispersionsgrundierung



- Für Wand und Boden
- Für Innen und außen
- Zur Regulierung des Saugverhaltens von mineralischen Untergründen
- Verbessert die Haftung



Verbrauch	Gebinde
ca. 50 - 200 ml/m²	1 l Flasche /5 l Kanister /20 l Kanister /200 l Fass

SAKRET EP Drainmörtel EPD

Hoch wasserdurchlässiger Epoxidharz-Drainagemörtel zur Herstellung von zementfreien Bettungs- und Ausgleichsschichten sowie Estrichen



- Für Boden, innen und außen
- Für geringe Schichtdicken
- Härtet schrumpffrei aus
- Verfärbungshemmend, chlorwasserbeständig
- Alterungs- und volumenbeständig
- Hoch wasserdurchlässig und kapillarpassiv



Verbrauch	Gebinde	
ca. 16 kg/m²/ cm Schichtdicke	25 kg Sack 1 kg Dose	Körnung EPG

SAKRET Grundier- und Mörtelharz EPG

Haftbrücke zur Verbesserung des Haftverbundes zwischen EP-Drainmörtel und Belagsstoff



- Hoch widerstandsfähig/ abriebfest
- Dünflüssig
- Lösemittelfrei
- Emissionsarm



Verbrauch	Gebinde
ca. 150 - 300 g/m²	1 kg Dose 5 kg Dose

SAKRET Silikon-Dicht E

Essigvernetzender Silikonkautschuk



- Witterungs- und Feuchtraumbeständig
- Fungizid eingestellt
- Elastisch
- Lichtecht/gute UV-Beständigkeit



Ergiebigkeit	Kartusche
bei Fugen 10 x 8 mm ca. 3,8 m	310 ml / Kartusche 12 Stück im Karton

SAKRET Bau- und Natursteinsilikon NS

Neutral vernetzender Silikonkautschuk



- Keine Randzonenverfärbung bei Naturstein
- Witterungs- und alterungsbeständig
- Fungizid eingestellt
- Elastisch
- Gute UV-Beständigkeit



Ergiebigkeit	Kartusche
bei Fugen 10 x 8 mm ca. 3,8 m	310 ml / Kartusche 12 Stück im Karton

SAKRET Wand- und Bodenspachtel WBS egalight

Zum Abspachteln, Glätten und Ausbessern, Schichtdicke von 3 bis 50 mm



- Hoch standfest
- Schnell belegreif
- Spannungsarm
- Sehr geschmeidig, daher leicht verarbeitbar
- Kunststoffmodifiziert
- Für Heizestriche geeignet



Verbrauch	Gebinde	
ca. 1,2 kg/m² und mm Schichtdicke	25 kg Sack	42 St./Palette

SAKRET Dichtband D und DB slim

Flexible Spezialdichtbänder zur Überbrückung von Anschluss- und Bewegungsfugen



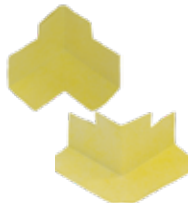
- Hohe Beständigkeit gegen Chemikalien
- Beidseitig vlieskaschiert
- Auch zum Abdichten der Bahnenstöße bei den Dichtbahnen DI, DIE
- Für alle Wassereinwirkungsklassen geeignet



Breite	Menge
120 mm	50 m Rolle

SAKRET Dichtecke DE innen/außen

Flexible Dichtecke für den Innen- und Außenbereich mit Vlieskaschierung



- Hohe Beständigkeit gegen Chemikalien
- Beidseitig vlieskaschiert
- Wasserundurchlässig
- Für alle Wassereinwirkungsklassen geeignet



Breite	Menge
120 mm	10 Stück/Karton

SAKRET Fließbettmörtel FBM

Faserarmerter Flexkleber, optimal für großformatige Bodenplatten



- Auch für Bereiche mit hoher mechanischer Belastung
- Kann das kombinierte Verfahren (Buttering - Floating) ersetzen
- Kein Absacken großformatiger Beläge
- Faserverstärkt
- Für Heizestriche geeignet



Verbrauch	Gebinde	
ca. 2,6 kg/m² (8 mm Zahnung)	25 kg Sack	42 St./Palette

SAKRET Flexible Dichtungsschlämme FDS

Rissüberbrückende und hochelastische 1-komponentige, zementäre Verbundabdichtung



- Schnell erhärtend/überarbeitbar
- Roll-/streich- und spachtelfähig
- Für die Wassereinwirkungsklassen bis W3-I (DIN 18534), W1-B/W2-B (DIN 18535), Balkone, Loggien und Laubengänge (DIN 18531)
- Für die Bauwerksabdichtung: Wassereinwirkungsklassen W1-E (nur auf Betonuntergründen) und W4-E



Verbrauch	Gebinde	
ca. 2,2 kg/m²	15 kg Sack	42 St./ Palette

SAKRET Dicht- und Entkopplungsbahn DIE

Dünnschichtige, flexible Abdichtungsbahn zur Abdichtung und Entkopplung unter keramischen Fliesen- und Plattenbelägen



- Rissüberbrückend
- Entkoppelt den Fliesenbelag
- Niedrige Aufbauhöhe
- Hoher Widerstand gegen Wasserdampfdiffusion
- Für die Wassereinwirkungsklassen bis W2-I , Balkone, Loggien und Laubengänge (DIN 18531 als Sonderkonstruktion)



Breite	Menge	
1m	15m/Rolle	30 Rollen / Palette

SAKRET Kristallin-Schnellkleber KSK

Faserarmerter, schnell erhärtender Flexkleber für empfindliches Verlegegut



- Ideal für den Außenbereich durch Schlagregenfestigkeit bereits nach ca. 2 Stunden
- Kann in Fließbettkonsistenz das kombinierte Verfahren (Buttering- Floating) ersetzen
- Mit SAKRET Anmachflüssigkeit S2 auch auf kritischen Untergründen einsetzbar
- Faserverstärkt



Verbrauch	Gebinde	
ca. 2,6 kg/m² (8 mm Zahnung)	25 kg Sack	42 St./Palette

SAKRET ColorFlexFuge CFF elegance

Brillanter, multifunktionaler Feinfugenmörtel für nahezu jedes Verlegegut, Fugenbreite 1 bis 10 mm



- Erhöhte Beständigkeit gegen Haushaltsreiniger, Mikroorganismen und Schimmelbefall
- Sehr feines, vollgefülltes Fugenbild
- Gleichmäßige Farbbrillanz
- Geschmeidig, daher gut verarbeitbar
- Große Farbvielfalt



Verbrauch	Gebinde	
Siehe Technisches Merkblatt	5 kg / 12 Farbtöne	54 St./Palette



SAKRET BAUSYSTEME

Immer bestens informiert:



DirectLink
Jetzt anmelden!



DirectLink
QR Code scannen und
mehr erfahren!

Besuchen Sie uns auch auf:
www.sakret-bausysteme.de

Mit freundlicher Empfehlung von:

Bildnachweise: © sakret, fotolia, AdobeStock, ALUMAT Frey GmbH
Impressum: FL_FA61/548942/1000/08.20/192185

SAKRET Bausysteme GmbH & Co. KG (Ein Unternehmen der Knauf Gruppe):

SAKRET Bausysteme GmbH & Co. KG
Königsberger Straße 35
D-41460 Neuss
Tel. 0 21 31/95 00-0
Fax 0 21 31/95 00-21
info@sakret.net

SAKRET Bausysteme GmbH & Co. KG
Kressenweg 15
D-44379 Dortmund
Tel. 02 31/99 58 - 0
Fax 02 31/99 58-139
info@sakret.net

SAKRET Bausysteme GmbH & Co. KG
Kiefernweg 3
D-24558 Henstedt-Ulzburg
Tel. 0 41 93/7 55 59-0
Fax 0 41 93/7 55 59-21
info@sakret.net

SAKRET Bausysteme GmbH & Co. KG
Frankfurter Chaussee
D-15562 Rüdersdorf
Tel. 03 36 38/7 60-0
Fax 03 36 38/7 60-19
info@sakret.net

SAKRET Bausysteme GmbH & Co. KG
Kieswiesen 2
D-73776 Altbach (bei Esslingen)
Tel. 0 71 53/667-200
Fax 0 71 53/667-299
info@sakret.net

SAKRET Bausysteme GmbH & Co. KG
Ellighofen 6
D-79283 Bollschweil
Tel. 0 76 33/810-0
Fax 0 76 33/810-112
info@sakret.net